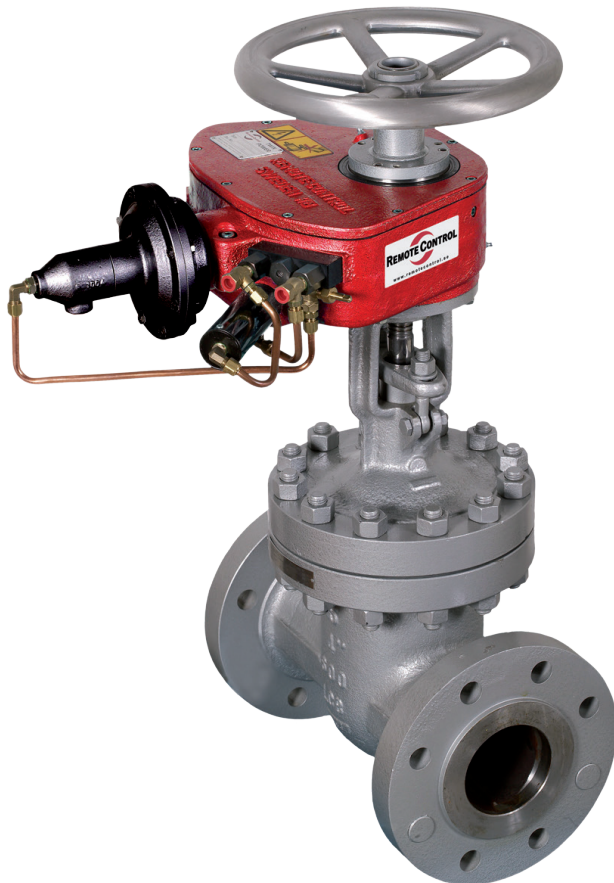


Twin Power

Typ 114 och 214

Tekniska Data

Twin Power Typ 114. 20-350 Nm



Tekniska Data

- Max arbetstryck: 0,8 MPa / 8 bar/ 116 psi
- Manövermedia: Luft eller inerta gaser
- Omgivande temperatur: -30 till +80 °C
- Kapslingsklass: IP 66
- Vikt: 25-35 kg, beroende på motorstorlek

Vridmoment per lufttryck och motor

Membranmotor TP 114

Lufttryck BarG	Vridmoment, Nm			
	A	B	C	D
4	10	69	117	187
5	26	95	157	240
6	43	121	197	292
7	59	147	237	344

Kolvmotor TP 114

Lufttryck BarG	Vridmoment, Nm			
	A	B	C	D
4	18	98	138	204
5	36	126	178	258
6	54	154	218	313
7	73	183	258	367

Rotationshastighet TP 114

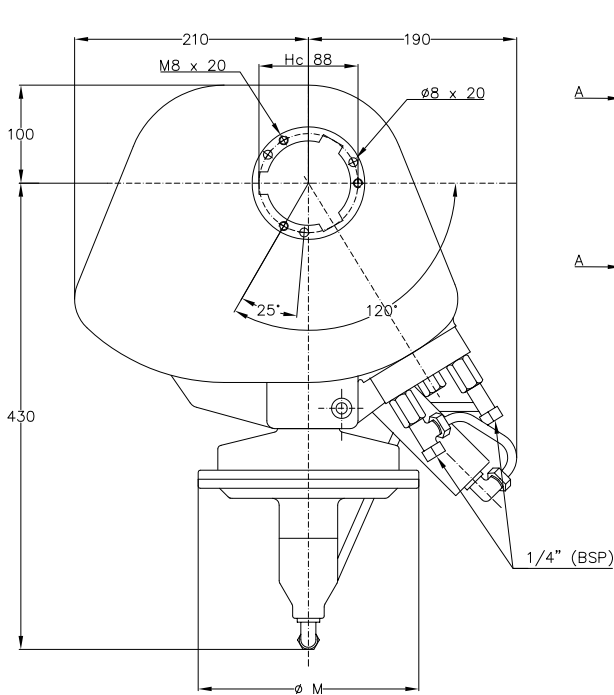
Motorstorlek (1 st)	Belastning % av max vridmoment	Rotations- hastighet varv/min ca
A	50%	22
B	50%	14
C	50%	6
D	50%	5

Lufttryck: 0,6 MPa
Magnetventil: 2 st med 3/2-funktion
Med direktmatad hjälpventil kan hastigheten ökas
ca 30%

Luftbehov TP 114

Lufttryck BarG	Luftbehov, liter/varv			
	Motor			
	A	B	C	D
4	7,5	13,3	18,0	25,3
5	9,3	16,5	22,5	31,5
6	11,2	19,8	27,0	37,8
7	13,0	23,0	31,5	44,0

Twin Power Typ 114. 20-350 Nm

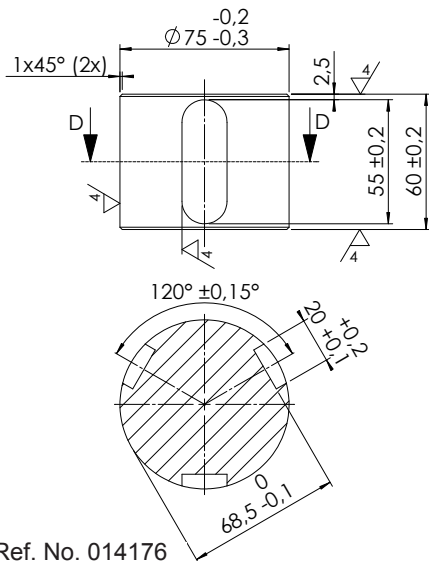


Ref. No. 52113

Byggmått typ 114	
Motor	M
A	125
B	150
C	175
D	195

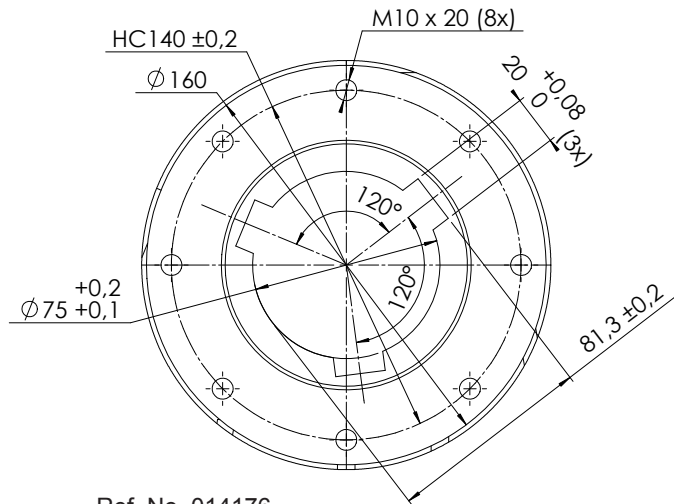
Typ (navlängd)	H
114-12	120
114-22	220
114-32	320

Rekommenderat medbringärrämne



Ref. No. 014176

View A - A



Ref. No. 014176

Twin Power Typ 214. 40-800 Nm



Tekniska Data

- Max arbetstryck: 0,8 MPa /8 bar/ 116 psi
- Manövermedia: Luft eller inerta gaser
- Omgivande temperatur: -30 till +80 °C
- Kapslingsklass: IP 66
- Vikt: 33-43 kg, beroende på motorstorlek

Vridmoment per luftryck och motorkombination

Membranmotor TP 214										
Luftryck BarG	Vridmoment, Nm för Membranmotorkombination									
	A+A	A+B	A+C	B+B	B+C	A+D	C+C	B+D	C+D	D+D
4	21	83	133	144	195	208	245	269	320	394
5	55	127	193	199	265	279	330	351	417	503
6	89	172	252	254	334	351	414	434	514	613
7	124	217	312	309	404	424	499	516	611	723

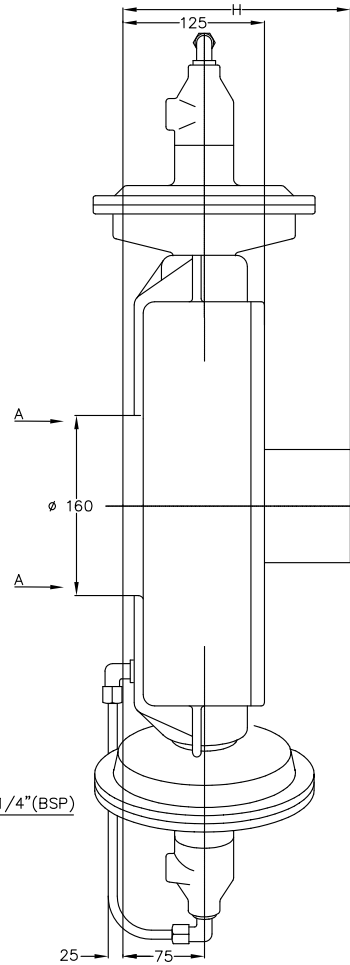
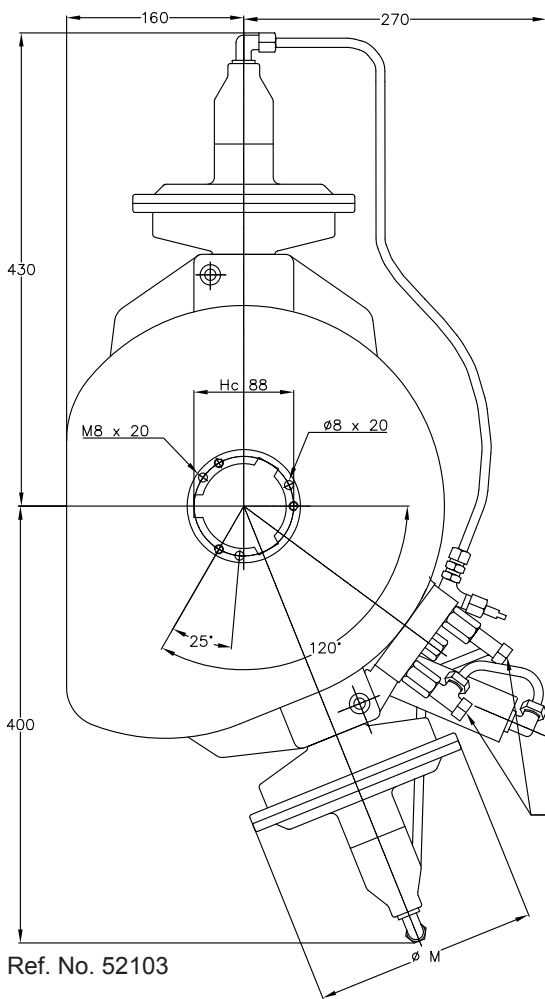
Kolvmotor TP 214										
Luftryck BarG	Vridmoment, Nm för Kolvmotorkombination									
	A+A	A+B	A+C	B+B	A+D	B+C	C+C	B+D	C+D	D+D
4	37	122	164	206	233	248	290	317	359	428
5	76	171	225	265	309	320	374	404	458	542
6	114	219	286	324	385	391	458	490	557	656
7	152	268	347	383	461	463	542	577	656	770

Luftbehov TP 214										
Luftryck BarG	Luftbehov, liter/varv för Motorkombinationer									
	A+A	A+B	A+C	B+B	B+C	A+D	C+C	B+D	C+D	D+D
4	15,0	20,8	25,5	26,6	31,3	32,8	36,0	38,6	43,3	50,6
5	18,6	25,8	31,8	33,0	39,0	40,8	45,0	48,0	54,0	63,0
6	22,4	31,0	38,2	39,6	46,8	49,0	54,0	57,6	64,8	75,6
7	26,0	36,0	44,5	46,0	54,5	57,0	63,0	67,0	75,5	88,0

Rotationshastighet TP 214		
Motorstorlek (2 st)	Belastning % av max vridmoment	Rotationshastighet varv/min ca
A	50%	20
B	50%	8
C	50%	4
D	50%	3

Luftryck: 0,6 MPa
Magnetventil: 2 st med 3/2-funktion
Med direktmatad hjälpventil kan hastigheten ökas
ca 30%

Twin Power Typ 214. 40-800 Nm

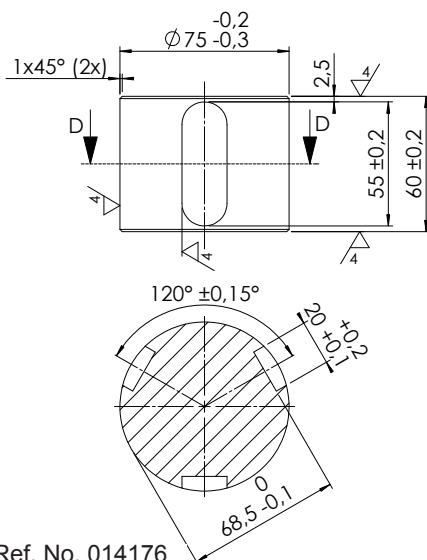


Byggmått typ 214	
Motor	M
A	125
B	150
C	175
D	195

Typ (navlängd)	H
114-12	130
114-22	230
114-32	330

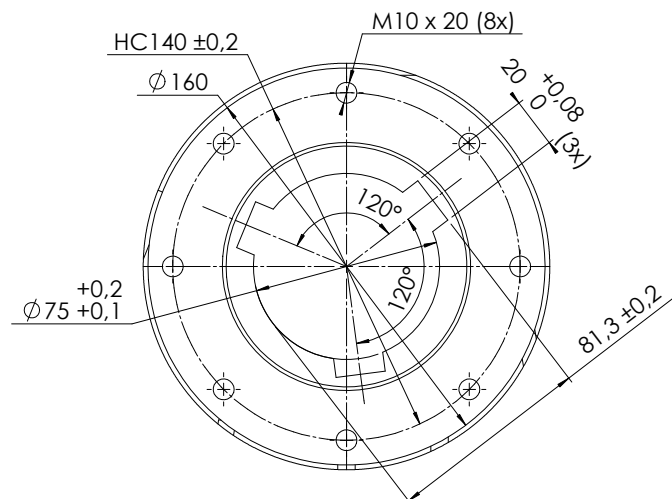
Ref. No. 52103

Rekommenderat medbringärrämne



Ref. No. 014176

View A - A



Ref. No. 014176

